

## LECTORA UHF DE LARGO ALCANCE

DL UHF M10

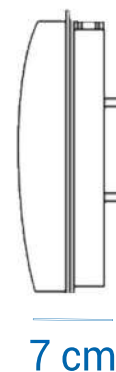


### LECTORA UHF DE LARGO ALCANCE

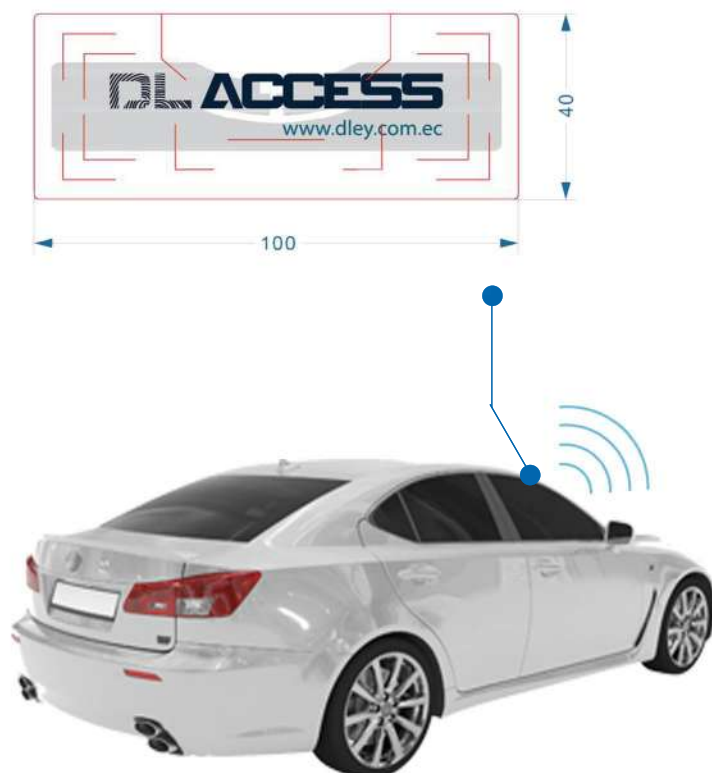
DL UHF M10

DL UHF M10 es una lectora potente de larga frecuencia basada en la tecnología UHF pasiva con codificación encriptada para mayor seguridad, posee un diseño compacto donde incorpora antenas polarizadas de alto rendimiento con capacidad anti interferente y de alta sensibilidad de reconocimiento en una estructura compacta que soporta incluso temperaturas altas. Ideal para situaciones de seguridad como control de accesos, estacionamientos, comunidades cerradas, procesos de producción y gestión de transportes de públicos y de cargas.

### DIMENSIONES DEL PRODUCTO:



## CARACTERÍSTICAS DEL PRODUCTO:



## ESPECIFICACIONES DEL PRODUCTO:

### CAPACIDAD DEL DISPOSITIVO

Frecuencia:	15m 902-928MHZ
Modo de operación:	Frecuencia fija o FHSS o programable
Salida de potencia RF ajustable:	0,1 W --- 1 W
Tipo de antena incorporada:	Antena incorporada con polarización
Puertos de comunicación:	RS-232 /RS-485 / Weigand 26 bits 32 bits
Tasas de comunicación:	Hasta 57.600 bps y programable por software
Plataforma de aplicaciones programables:	Permite la interfaz programable con aplicaciones
Energía Consumida:	+ 5 V CC, potencia media inferior a 2 W
Fuente de alimentación:	9V DC
Dimensiones:	25 cm x 25cm x 7cm
Alcance:	8-10 metros

Derechos del autor ©Dley Seguridad Electrónica S.A. Todos los derechos reservados. Dley Seguridad Electrónica S.A. puede realizar cambios, mejoras en los productos y servicios, detener su producción o comercialización en cualquier momento y sin previo aviso.

El logo y la marca son propiedad de Dley Seguridad Electrónica S.A.

Para más información puedes visitarnos:

Nuestra website: <https://www.dley.com.ec/> o <https://ventas.dley.com.ec/>

Email: [ventas@dley.com.ec](mailto:ventas@dley.com.ec)

Tel: (+593) 0985178133

